

MUNICIPAL
DE
SANTIAGO
ÓPERA NACIONAL DE CHILE

FICHA TECNICA ESCENARIO
SALA CLAUDIO ARRAU

DIRECCION TECNICA

MUNICIPAL DE SANTIAGO
SANTIAGO DE CHILE • 2019

SALA CLAUDIO ARRAU

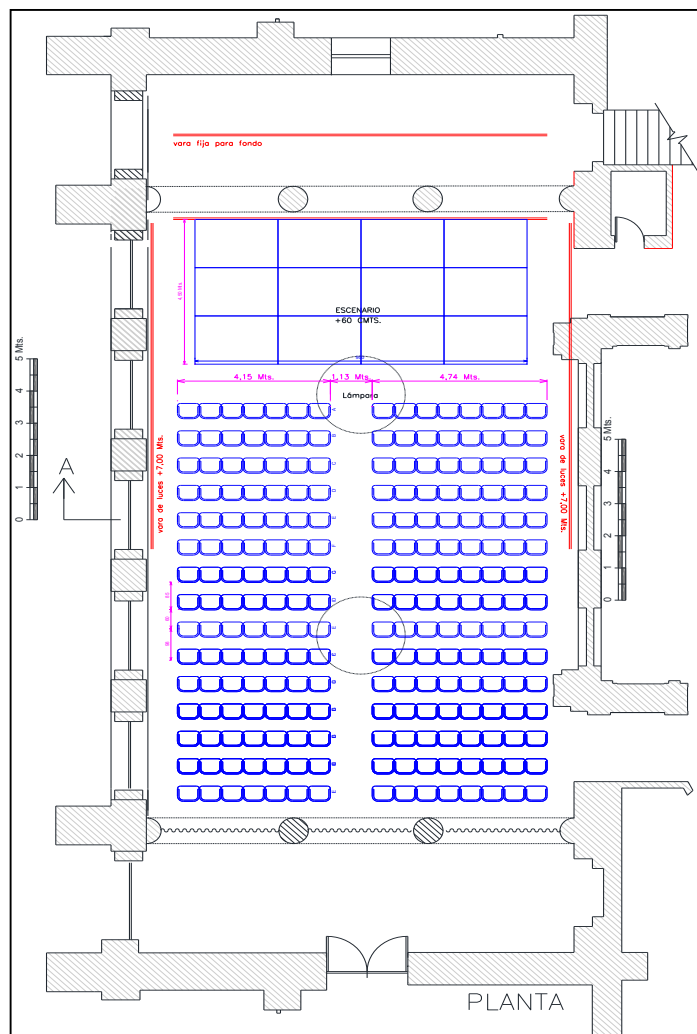
DESCRIPCION GENERAL

La Sala Claudio Arrau es un espacio multifuncional que cuenta con una capacidad máxima para 250 personas. Sus principales usos son para ensayos de Orquesta, Ballet y Opera. Debido a sus prestaciones de espacio (200m² aproximados) actualmente se utiliza para Conferencias, teatro y ciclos de danza.

DESCRIPCIÓN	MEDIDA (m)
ANCHO	11,51 Mts.
ALTO	6,48 Mts.
PROFUNDIDAD	19,00 Mts.

El acceso a Sala Claudio es por medio de 34 peldaños (3º piso) con una altura máxima de caja escala de 2,26 Mts.

IMAGEN REFERENCIAL



Disposición de sala a máxima capacidad (195 asientos)

SALA CLAUDIO ARRAU / IMPLEMENTACION

EQUIPAMIENTO

CANT.	DESCRIPCION	MARCA	MODELO
1	Cámara Acústica	Wenger	Legacy
1	Fondo Blanco	-	-
1	Telón de proyección 320 x 230 cm.	-	-
30	Sillas de Madera	-	-
6	Sillas de Contrabajo	-	-
200	Sillas para Público	-	-
200	Sillas para Público	-	-
1	Piano de Concierto	Steinway	Steinway D, Hamburg

Telón de proyección disponible previo a solicitud

SISTEMA DE SONIDO

CANT.	DESCRIPCION	MARCA	MODELO
1	Power	Ramsa	WP-9100N
1	Consola 12 Canales	Soundcraft	EPM 12
2	Cajas	Ramsa	WS-A200

Microfonía según disponibilidad y previo a requerimiento

ILUMINACION

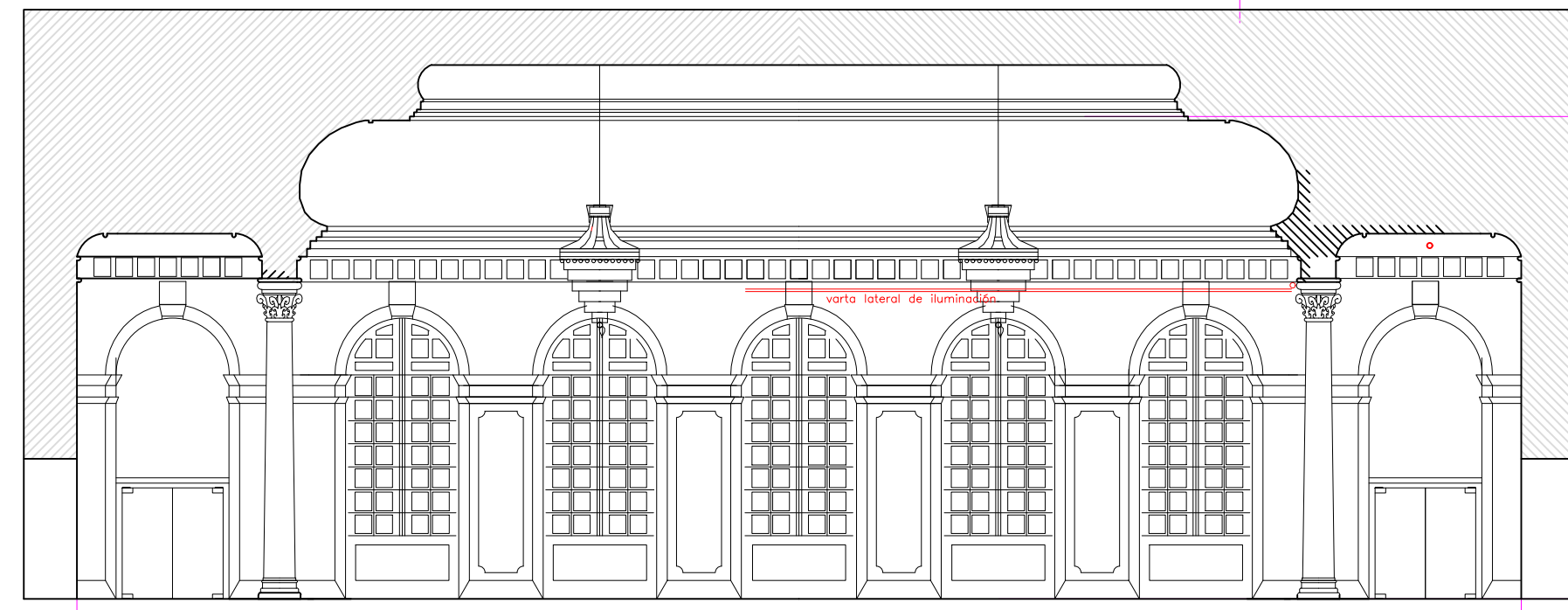
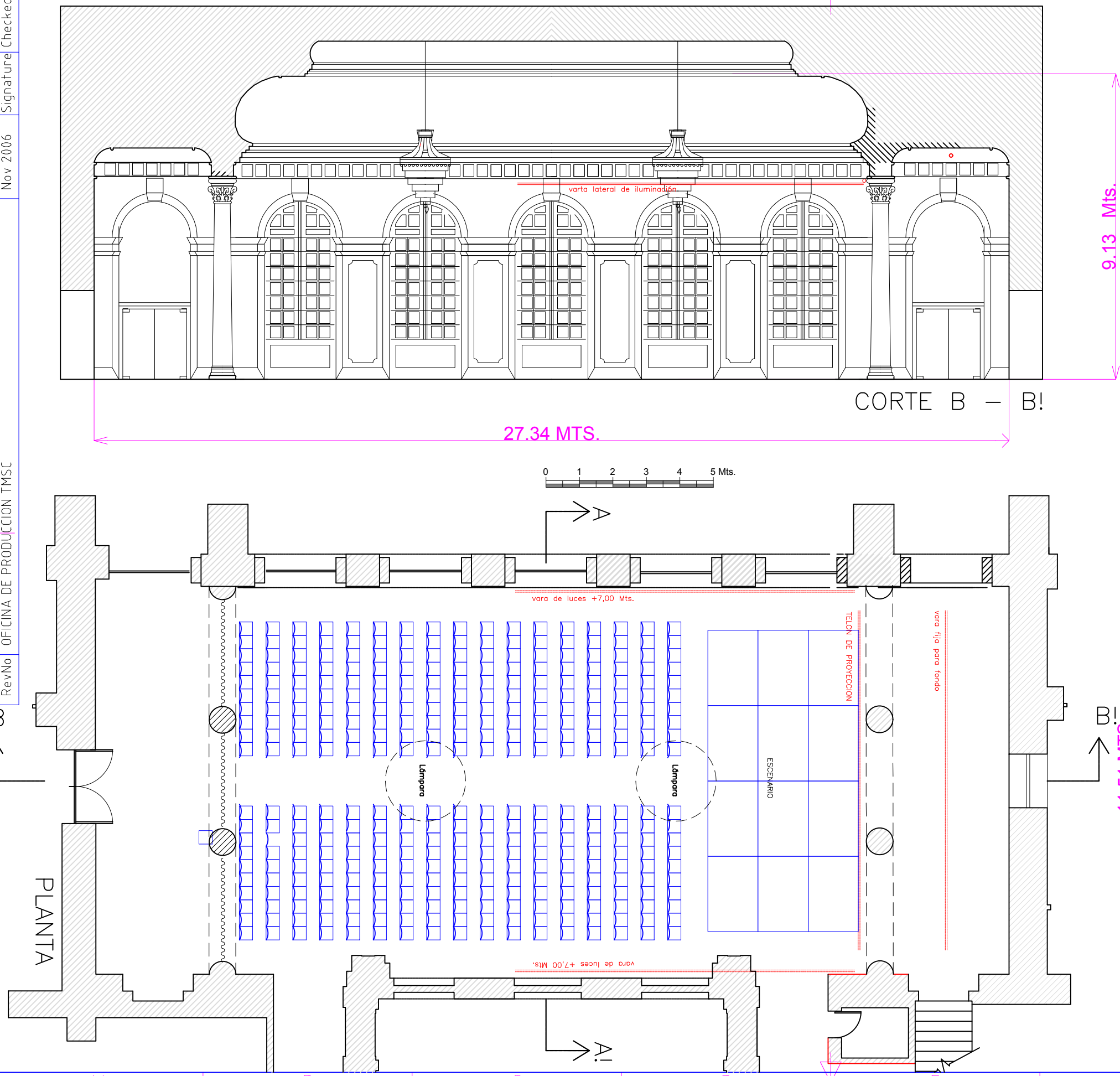
CANT.	DESCRIPCION	MARCA	MODELO
1	Consola de 36 Canales	NOVA LINK	
2	Power 12 Dimmers x 4kw C/U (24 en total)	LSC	-
8	Par 64 SP	-	-
32	Par 64 MFL	-	-
6	Elipsoidales	-	-

RevNo 00 OFICINA DE PRODUCCION TMSO
Nov 2006
Signature Checked

1 2 3 4 5 6

1 2 3 4 5 6

PLANTA



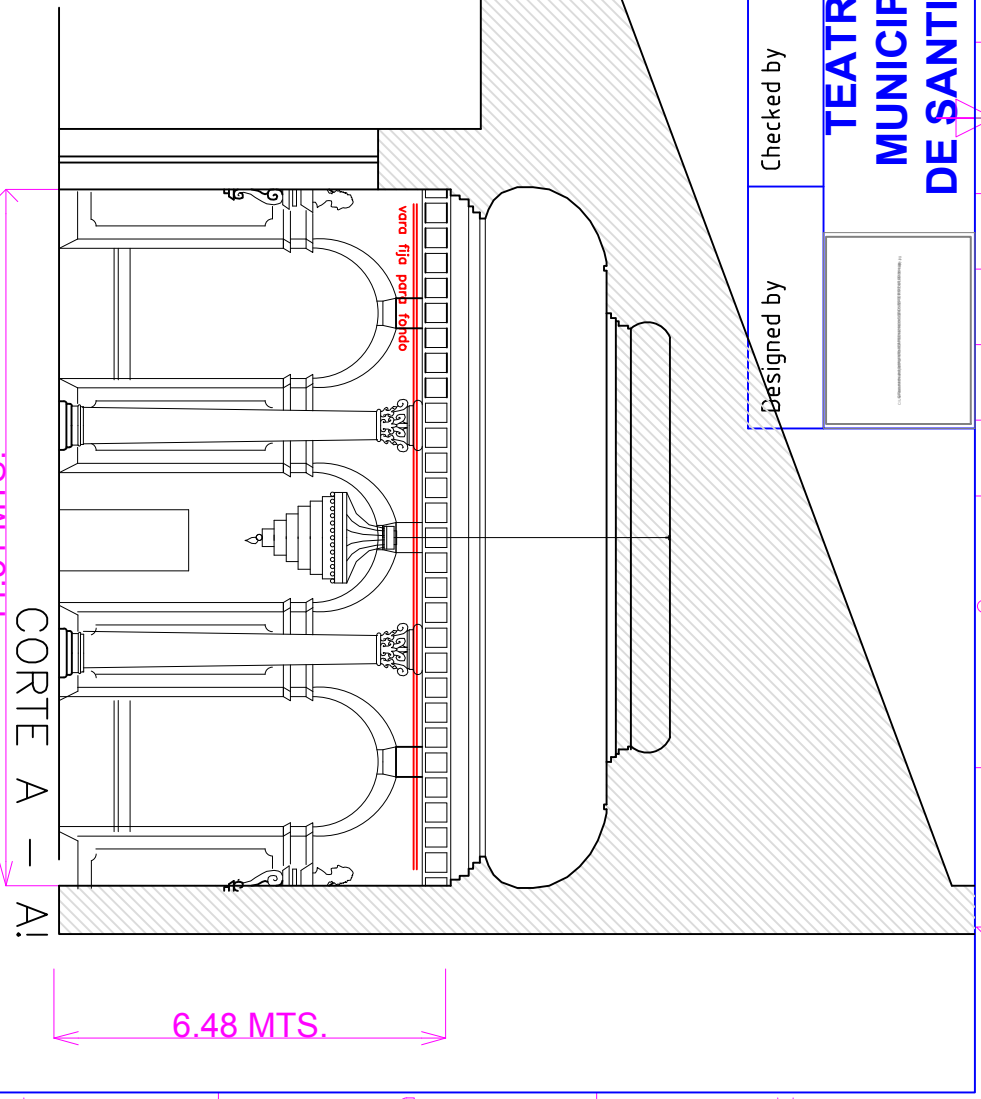
27.34 MTS.

CORTE B - B!

9.13 Mts.

11.51 MTS.

CORTE A - A!



6.48 MTS.

Designed by	Checked by	File name	FECHA	ESCALA
	XXX	XXX	00/00/00	1:100
TEATRO MUNICIPAL DE SANTIAGO				
SALON CLAUDIO ARRAU				
				Edition
				0
				9

1 2 3 4 5 6