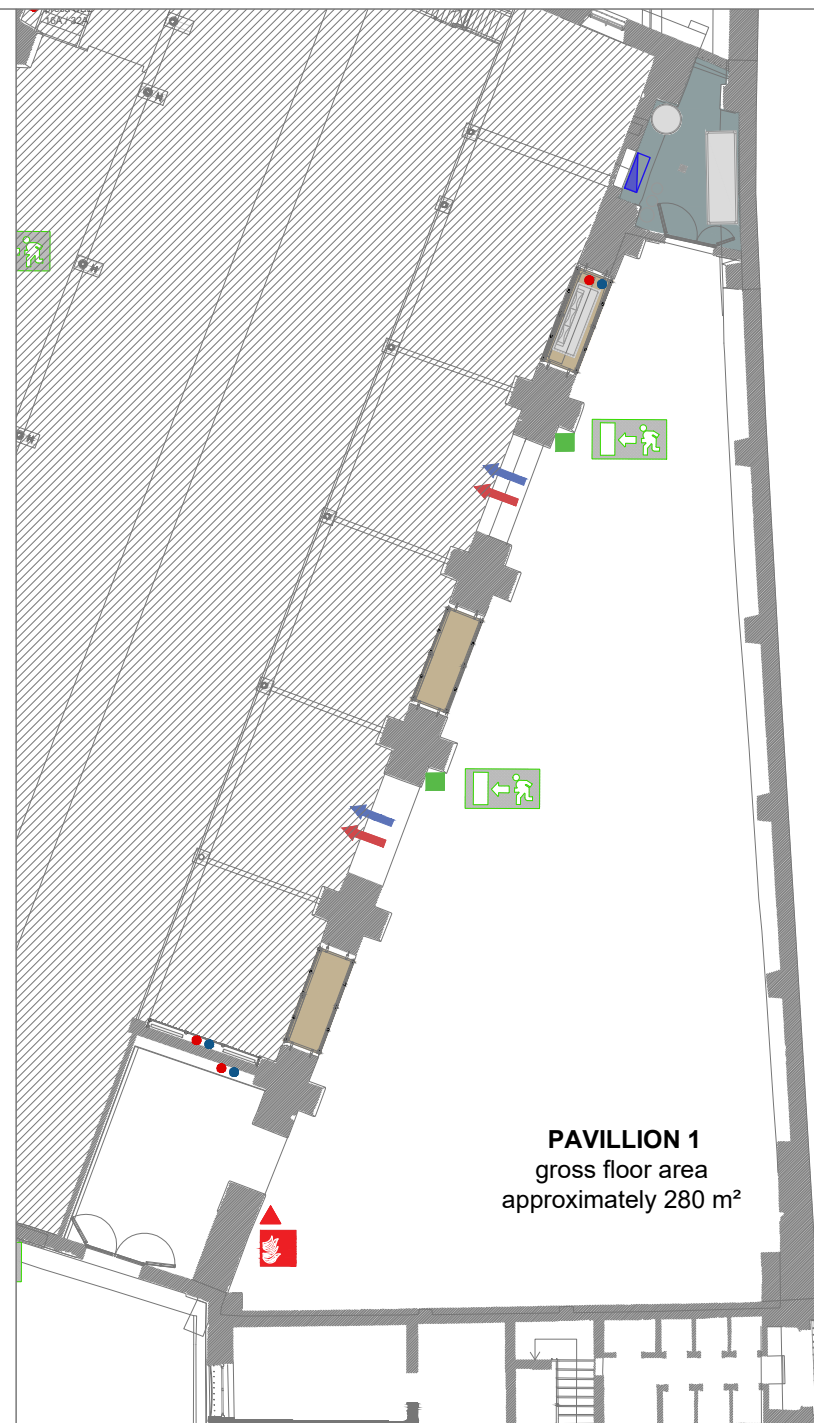
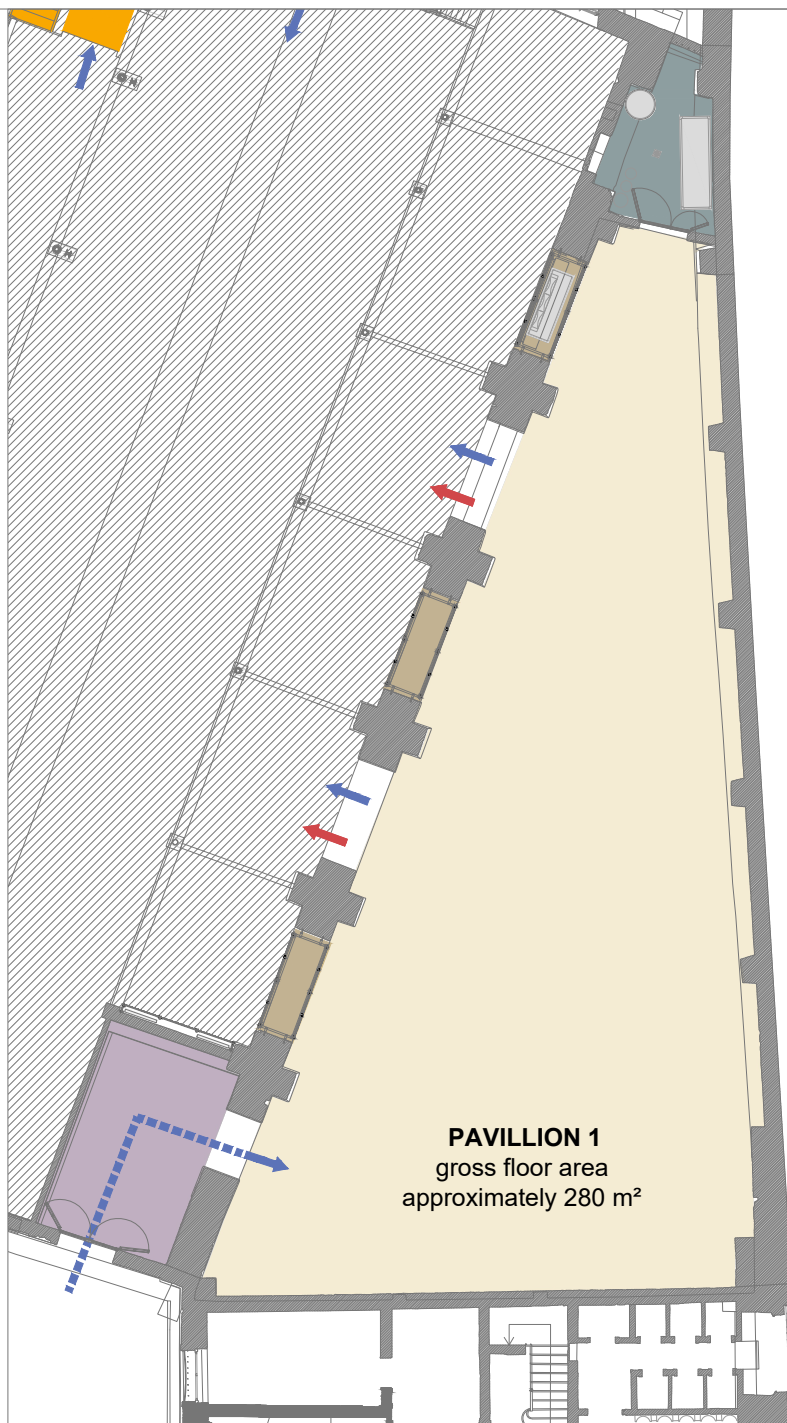


# Arsenale di Venezia

## Chile Pavilion

- main visitor route
- main entrances
- fire escape
- technical space
- passage
- emergency exit signal
- fire alarm signal
- electrical outlet CEE 16A/32A
- electrical panel
- electrical panel conditioning systems

Ground floor plan 1:150



## Arsenale di Venezia

### Chile Pavilion

Air treatment:  
n.1 AHU installed guarantee  
air conditioning and air  
recirculation



direction of air



electrified track with upper LED  
lighting and zenithal spotlight



power button  
and switching off

Nota: in occasione di ciascuna Mostra o esposizione da allestirsi, il carico di incendio relativo agli arredi ed al materiale da esporre, di tipo combustibile con esclusione delle strutture esistenti, non supererà i 10 kg di quantità equivalente di legno per m<sup>2</sup> in ogni singolo ambiente. Gli eventuali elementi di arredo da utilizzarsi avranno le seguenti caratteristiche minime di reazione al fuoco: classe 2 per i materiali di rivestimento dei pavimenti classe 1 per i materiali suscettibili di prendere fuoco su entrambi i lati e per gli altri materiali di rivestimento c) classe 1im per i mobili imbottiti

Nota: in relazione allo specifico layout espositivo da allestire, il percorso d'esodo avrà in ogni punto una larghezza non inferiore a 90 cm, risulterà privo di ostacoli e sarà segnalato da cartelli posti ad intervalli regolari di trentametri sui quali saranno indicate, in modo chiaro e leggibile, le istruzioni sul comportamento che le persone devono adottare in caso di pericolo

Mezzanine floor plan 1:150

PAVILLION 1  
gross floor area  
approximately 280 m<sup>2</sup>

